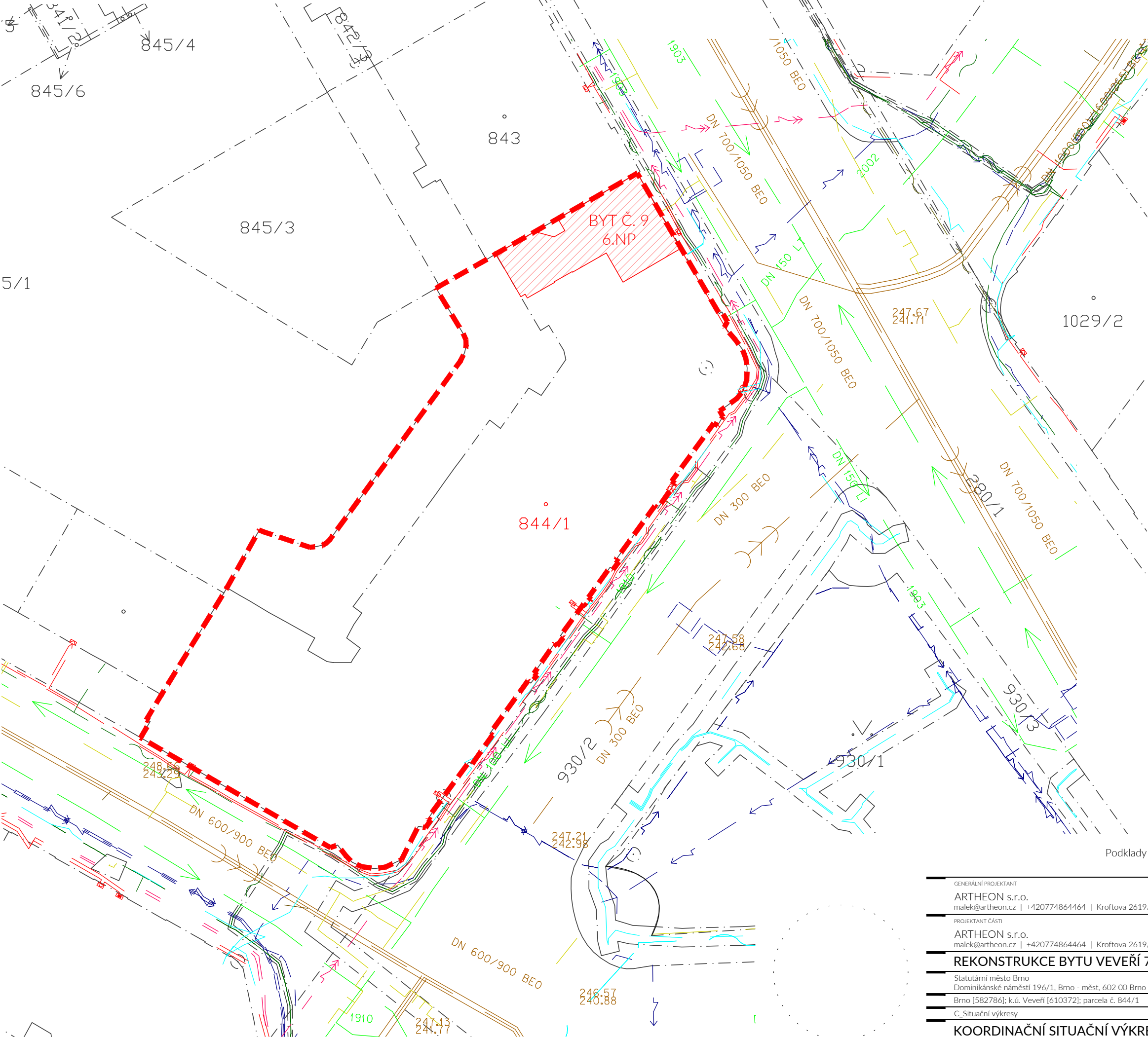


KOORDINAČNÍ SITUAČNÍ VÝKRES



STAVBOU DOTČENÉ PARCELY

844/1 - zastavěná plocha a nádvoří; 2127 m<sup>2</sup>; katastrální území Veveří [610372]; město Brno [582786]

Na parcele ležící budova č. p. 953; bytový dům.

Parcela a budova v majetku - Statutární město Brno, Dominikánské náměstí 196/1, Brno-město, 60200 Brno.

ZÁKLADNÍ VÝMĚRY

plocha parcely číslo 844/1 2127 m<sup>2</sup>  
plocha bytové jednotky číslo 9 104 m<sup>2</sup>

LEGENDA ZNAČEK

- hranice parcel - okolních
- hranice parcel - řešených
- ▨ vymezení řešeného bytu

LEGENDA INŽENÝRSKÝCH SÍTÍ

TYP SÍTĚ - ZDROJ DAT	
	KANALIZACE DEŠŤOVÁ - BKOM
	KANALIZACE DEŠŤOVÁ - BVK, DSP
	KANALIZACE SPLAŠKOVÁ - BVK, DSP
	KANALIZACE JENOTNÁ - BVK, DSP
	KANALIZACE OLEJOVÁ - BVK, DSP
	VODOVOD - BVK, DSP
	NN kabel - BVK
	zemní kabel - BVK
	sděl. a opt. kabely - BVK
	PLYNOVOD NTL - INNOGY, DSP
	PLYNOVOD STL - INNOGY, DSP
	PLYNOVOD VTL - INNOGY
	NN kabel - INNOGY
	zemní kabel - INNOGY
	sděl. a opt. kabely - INNOGY
	HORKOVOD - TEPLÁRNÝ, DSP
	HORKOVOD nadz. - TEPLÁRNÝ
	PAROVOD - TEPLÁRNÝ, DSP
	PAROVOD nadz. - TEPLÁRNÝ
	TEPLOVOD - TEPLÁRNÝ, DSP
	NN kabel - TEPLÁRNÝ
	sděl. a opt. kabely - TEPLÁRNÝ
	NN kabel - E.ON, DSP
	NN venkovní vedení - E.ON, DSP
	VN kabel - E.ON, DSP
	VN venkovní vedení - E.ON
	VVN kabel - E.ON
	VVN venkovní vedení - E.ON
	NN kabel - E.ON zrušený
	sděl. a opt. kabely - E.ON
	kabel V0 - TSB, DSP
	sděl. a opt. kabely - TSB
	NN kabel - DPMB, BKOM (SSZ)
	sděl. a opt. kabely - DPMB, BKOM
	PŘEVĚSY - DPMB
	KABELOVOD - DPMB
	KABELOVOD - CETIN (jen DSP)
	sděl. a opt. kabely - CETIN (pouze páteřní síť + DSP)
	sděl. a opt. kabely - UPC
	sděl. a opt. kabely - PODA
	sděl. a opt. kabely - ostatní
	KABELOVOD - MU
	KOLEKTOR - TSB, DSP

Podklady katastrální mapy převzaty z portálu <http://nahlizenidokn.cuzk.cz/> dne 06.03.2024

GENERÁLNÍ PROJEKTANT

ARTHEON s.r.o.  
malek@artheon.cz | +420774864464 | Kroftova 2619/45, Brno, 616 00 | [www.artheon.cz](http://www.artheon.cz)

PROJEKTANT ČÁSTI

ARTHEON s.r.o.  
malek@artheon.cz | +420774864464 | Kroftova 2619/45, Brno, 616 00 | [www.artheon.cz](http://www.artheon.cz)

REKONSTRUKCE BYTU VEVEŘÍ 73 - BRNO, BYT Č.9

Statutární město Brno  
Dominikánské náměstí 196/1, Brno - měst, 602 00 Brno

Brno [582786]; k.ú. Veveří [610372]; parcela č. 844/1

C. Situační výkresy

KOORDINAČNÍ SITUAČNÍ VÝKRES

AR

I<sup>S</sup>

HP

Ing. Petr Málek

ZODPOVĚDNÝ PROJEKTANT

Ing. Petr Málek

PROJEKTANT

Ing. arch. Jakub Soška

STUPEŇ

DPS

05/2024

1:400

C.2